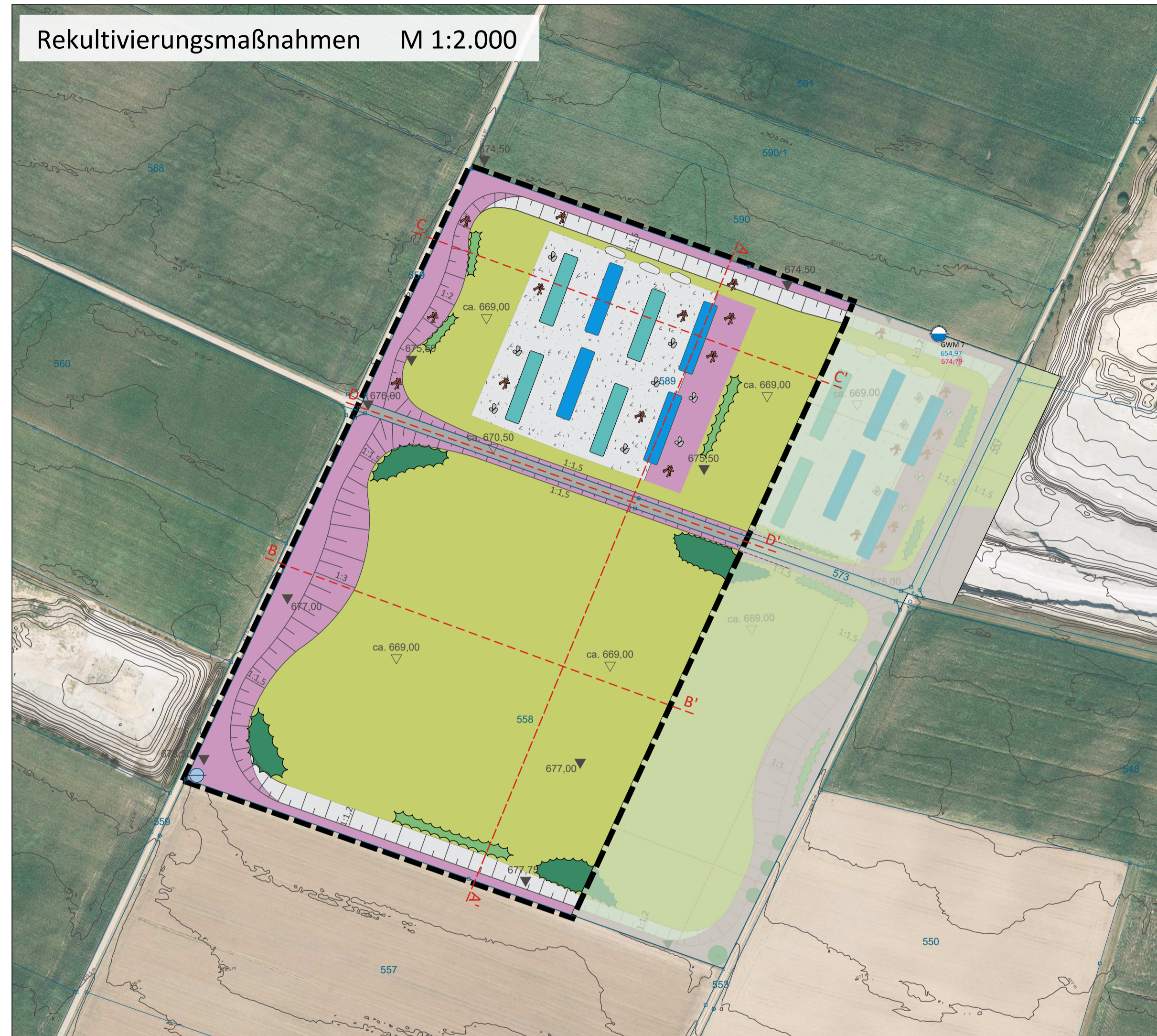
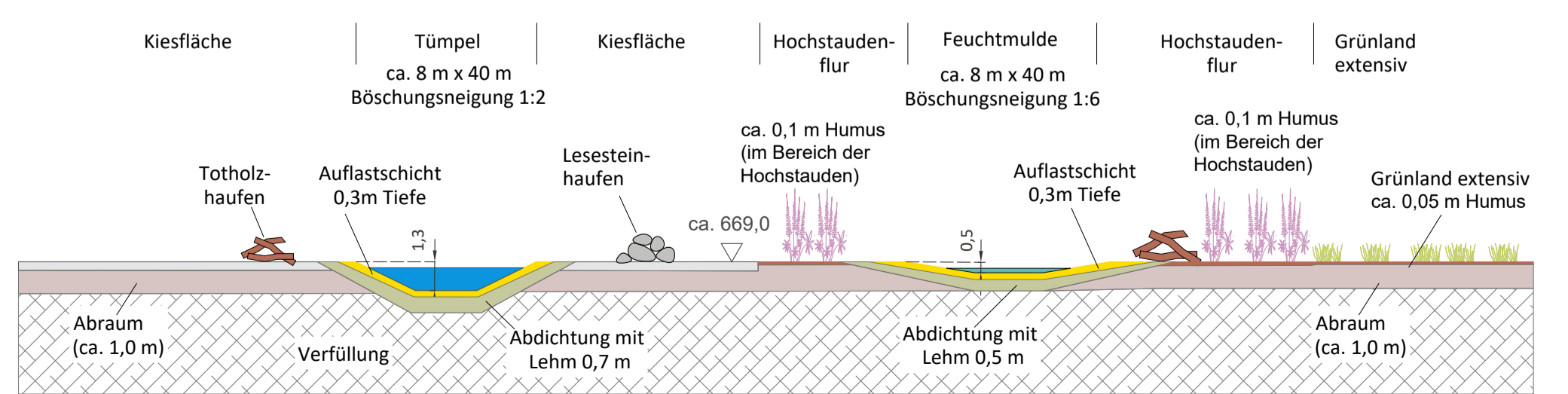


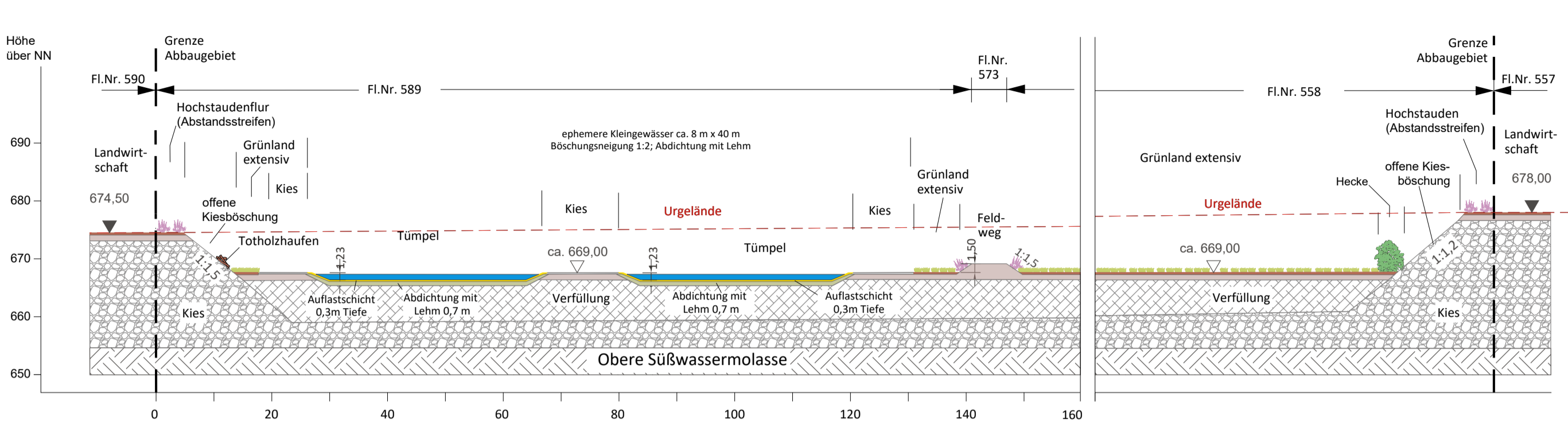
Rekultivierungsmaßnahmen M 1:2.000



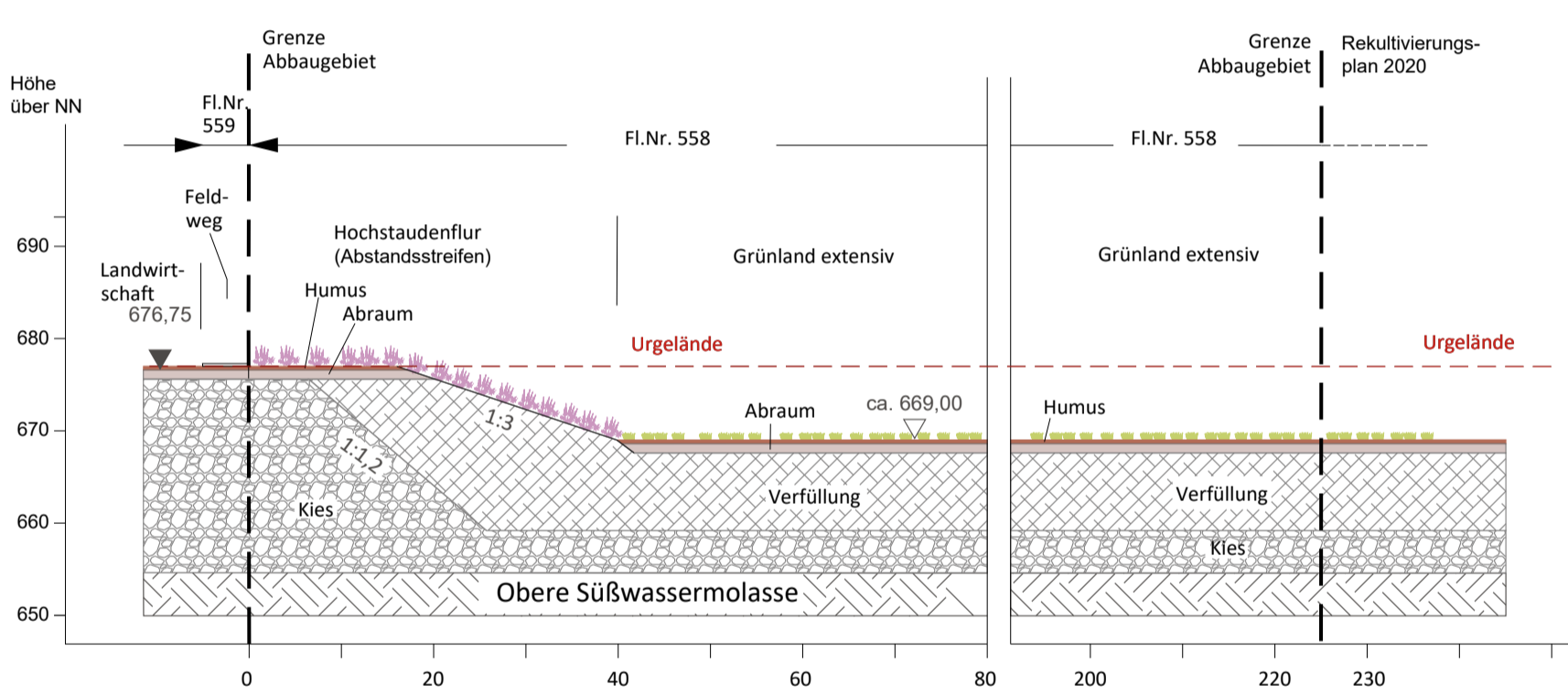
DETAIL: ephemere Kleingewässer M 1:250



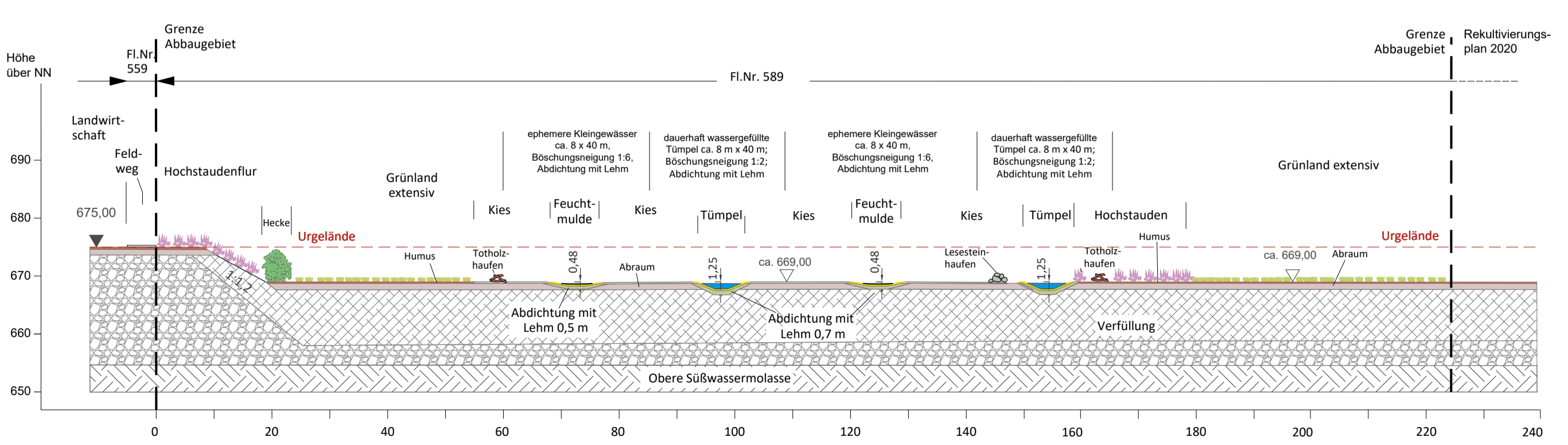
Schnitt A-A' M 1:750



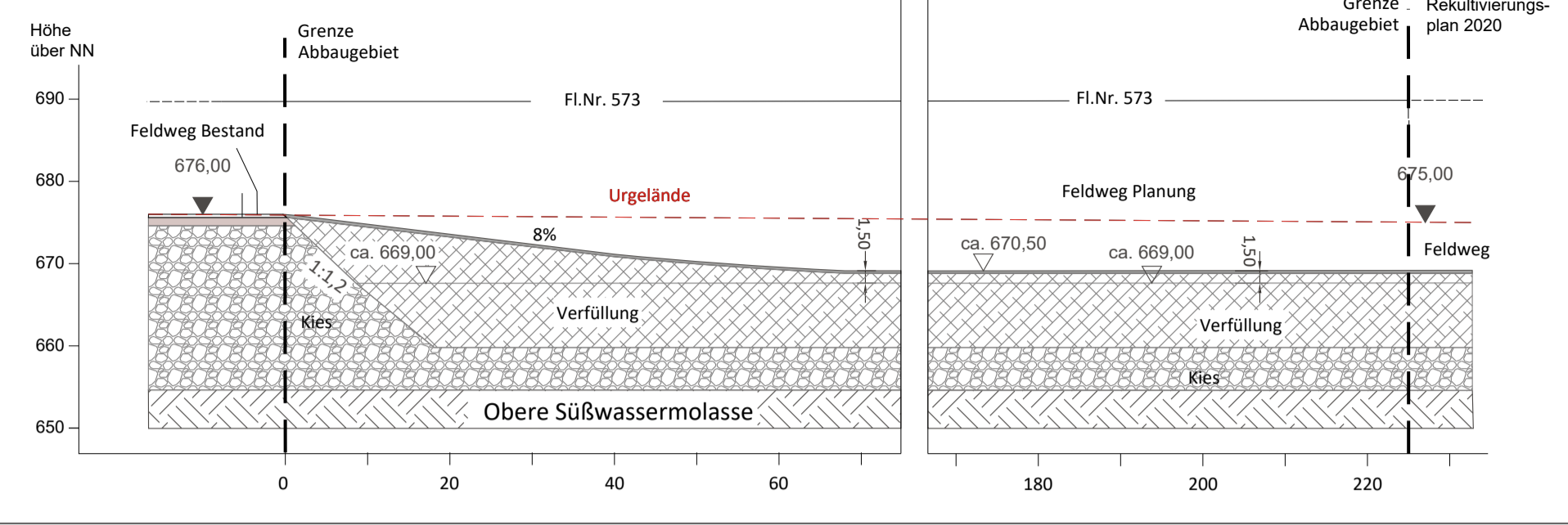
Schnitt B-B' M 1:750



Schnitt C-C' M 1:750



Schnitt D-D' M 1:750



Rekultivierungsmaßnahmen

- geplanter Abbaubereich
- Kiesfläche
- Feldweg
- extensive Grünlandnutzung (ca. 5 cm Oberbodenauftrag - Humus)
- Hochstaudenflur (ca. 10 cm Oberbodenauftrag - Humus)
- Tümpel für Kammlch (ca. 1,3 m Tiefe)
- wechselfeuchte Mulden für v.a. Gelbbauchunke (ca. 0,5 m Tiefe)

- Heckenpflanzung, 2-3 reihig (ca. 30 cm Oberbodenauftrag - Humus)
- Feldgehölz (ca. 30 cm Oberbodenauftrag - Humus)
- Lesesteinhaufen, ca. 2 x 2 m
- Totholzhaufen, ca. 2 x 2 m
- Sandlinsen für die Zauneidechse
- Schnittlinie
- geplante Böschung (offene Kiesböschung)
- geplante Höhe nach erfolgter Rekultivierung

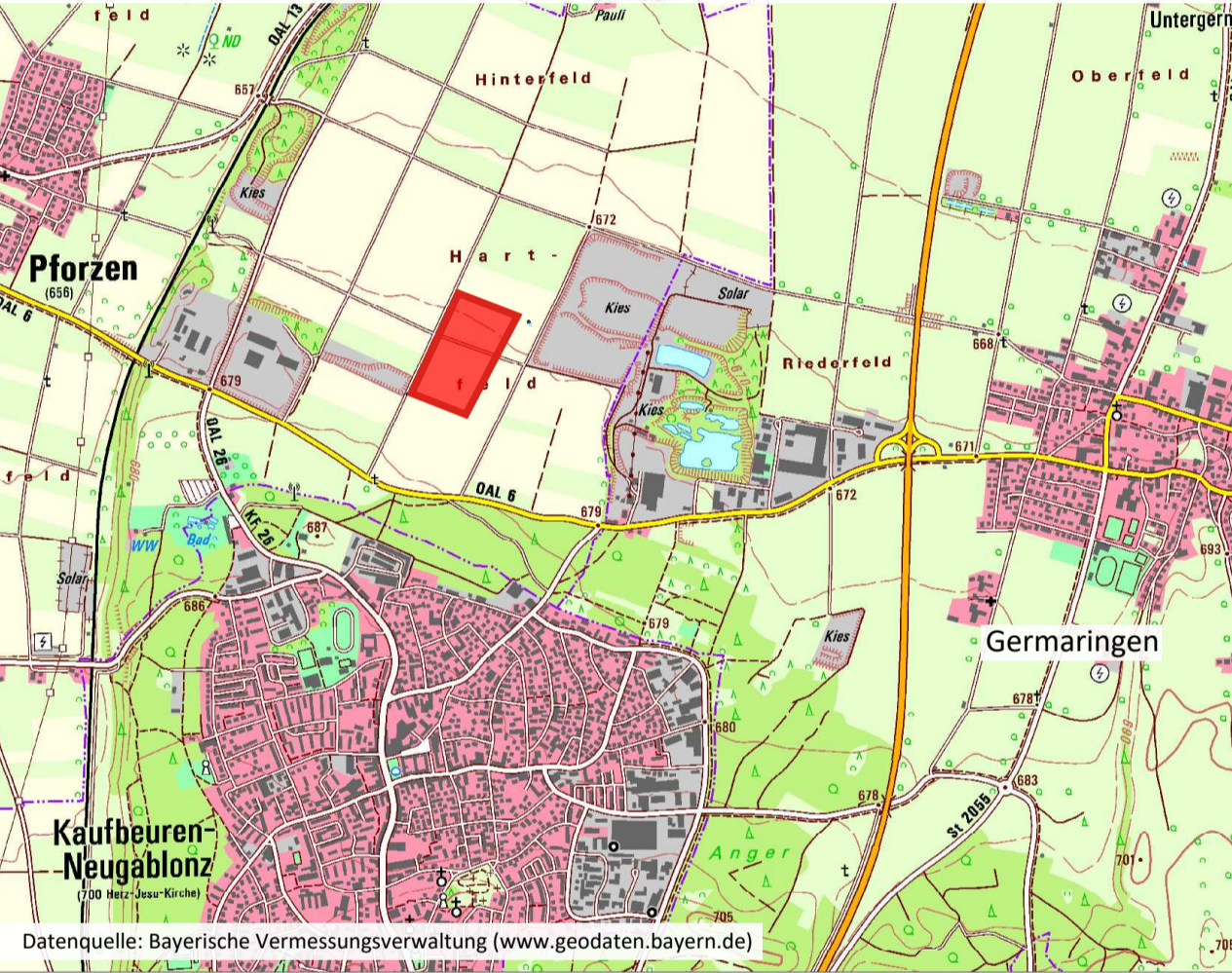
nachrichtliche Übernahme aus Rekultivierungsplan 2020

- Kiesfläche
- Kiesweg
- extensive Grünlandnutzung (ca. 5 cm Oberbodenauftrag - Humus)
- Hochstaudenflur (ca. 10 cm Oberbodenauftrag - Humus)
- Tümpel für Kammlch (ca. 1,3 m Tiefe)
- wechselfeuchte Mulden für v.a. Gelbbauchunke (ca. 0,5 m Tiefe)
- Böschung

Sonstiges

- Flurstücksgrenze / Flurstücksnummer
- Bestandshöhe
- Grundwassermessstelle Pegel 7 654,97 Grundwasserstand (07/2025) (m ü. NHN) 674,79 Geländeoberkante (m.ü.NHN)
- Vorschlag für neue Grundwassermessstelle in Abstimmung mit dem WWA Kempten

Übersichtslageplan M 1:25.000



Projekt / Bauvorhaben:  
**Trockenkiesabbau Fl.-Nr. 589 TF, 558 TF und 573 TF**  
 Gemeinde und Gemarkung Pforzen

Planbezeichnung:  
**Rekultivierungsplan inkl. Schnitte A-A', B-B', C-C' und D-D'**

Plan Nr.:  
**2.0**

Auftraggeber / Bauherr:  
**Dachser J. GmbH & Co. KG**  
 Fertigbeton - Kieswerke  
 Gablonzer Straße 125a  
 87656 Germeringen

Maßstab:  
**1:2.000**

Plandatum: 02.02.2026  
 Projekt Nr.: 6124  
 Bearbeiter/in: BRI/LS

**LARS**  
 consult

LARS consult Gesellschaft für Planung und Projektentwicklung mbH  
 Bahnhofstraße 22  
 D - 87700 Memmingen  
 Fon: +49 (0)8331 4904-0  
 Fax: +49 (0)8331 4904-20

Scherrlinstr. 27  
 D - 86159 Augsburg  
 Fon: +49 (0)821 455459-0  
 Fax: +49 (0)821 455459-20

Urheberrechtlich geschützt!  
 © 2026 LARS consult GmbH  
 Email: info@lars-consult.de  
 Web: www.lars-consult.de

L:\6124-Germeringen\_... 4-CAD\01-Vorentwurf\260202\_6124\_V\_Kiesabbau.dwg

Blattgröße: 1.08m x 0.39m = 0.42 m2  
 Plot erstellt am: 02.02.2026